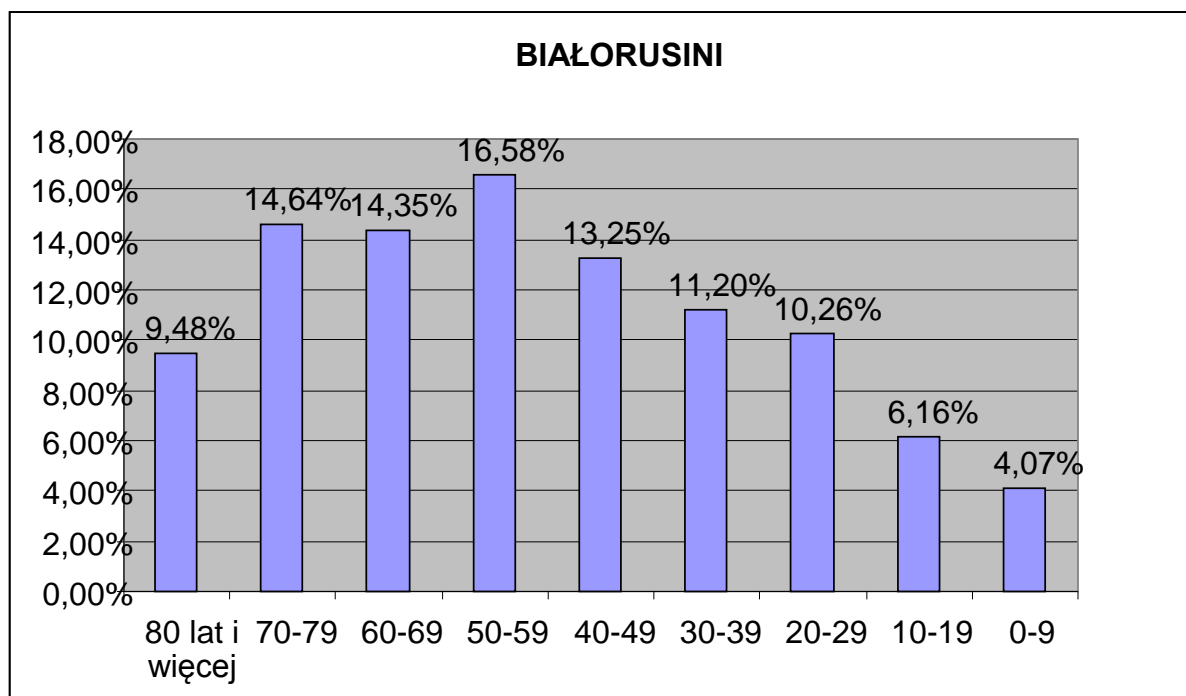
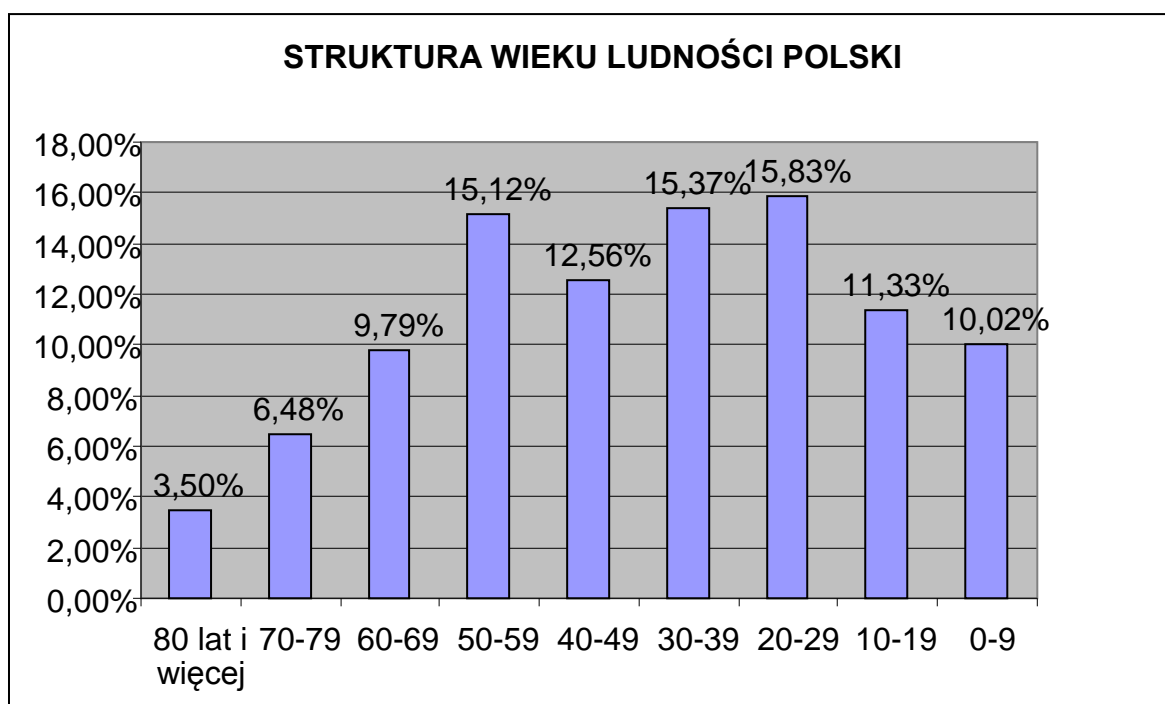
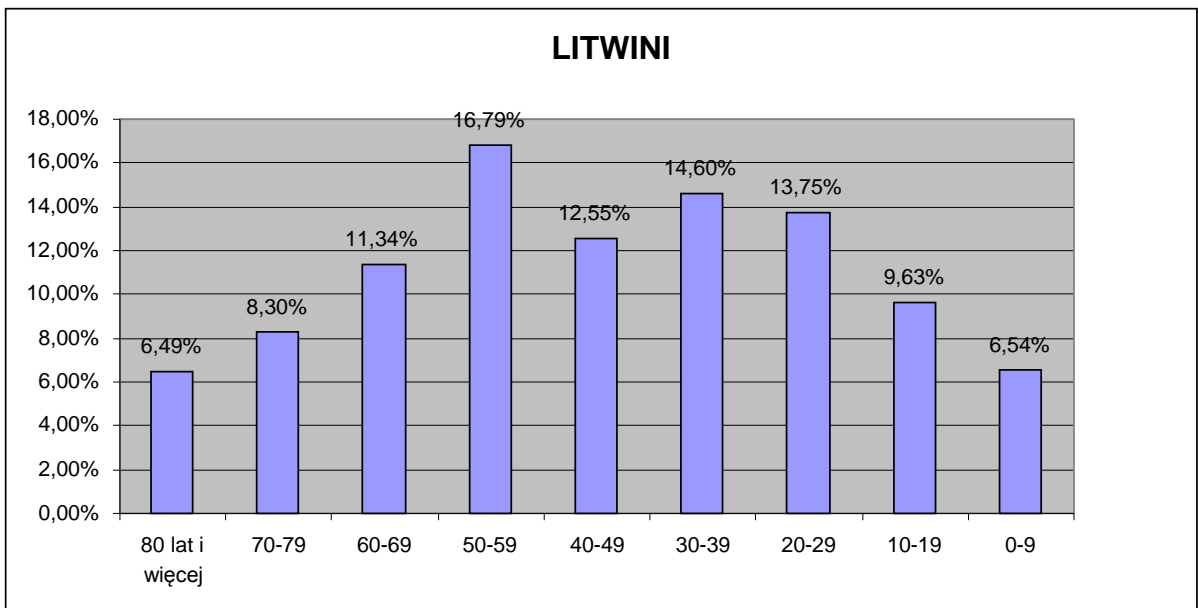
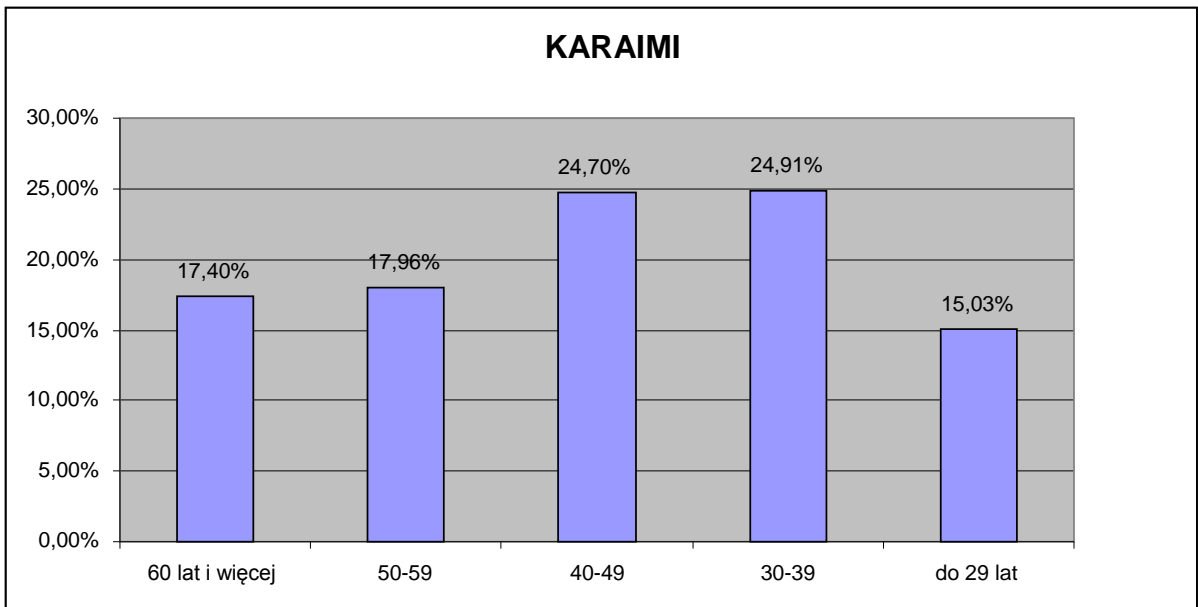
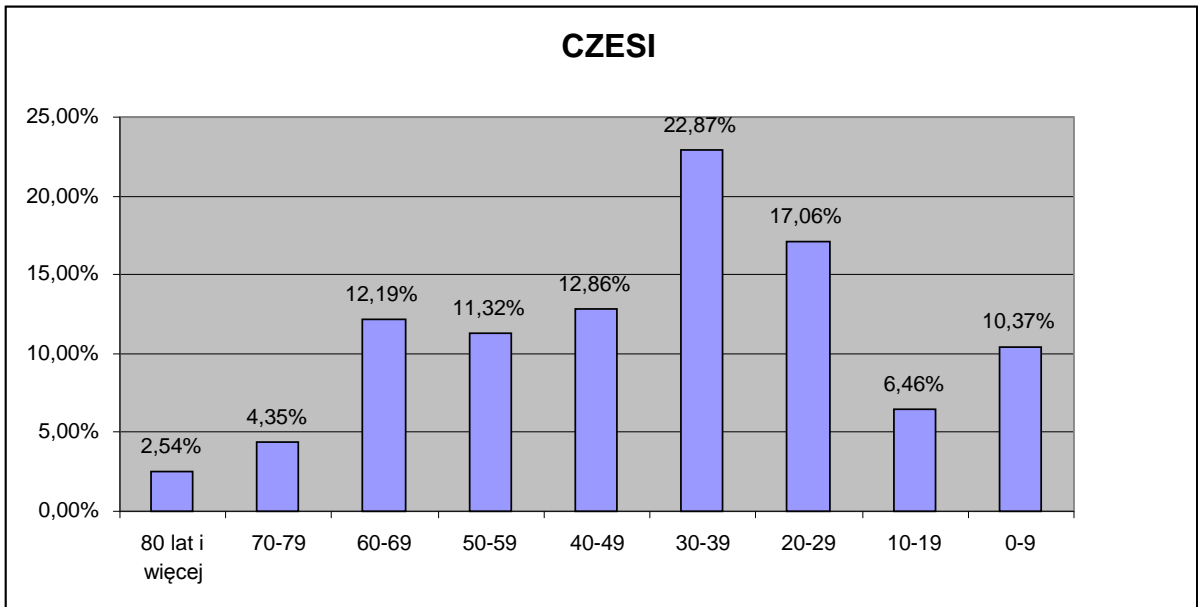
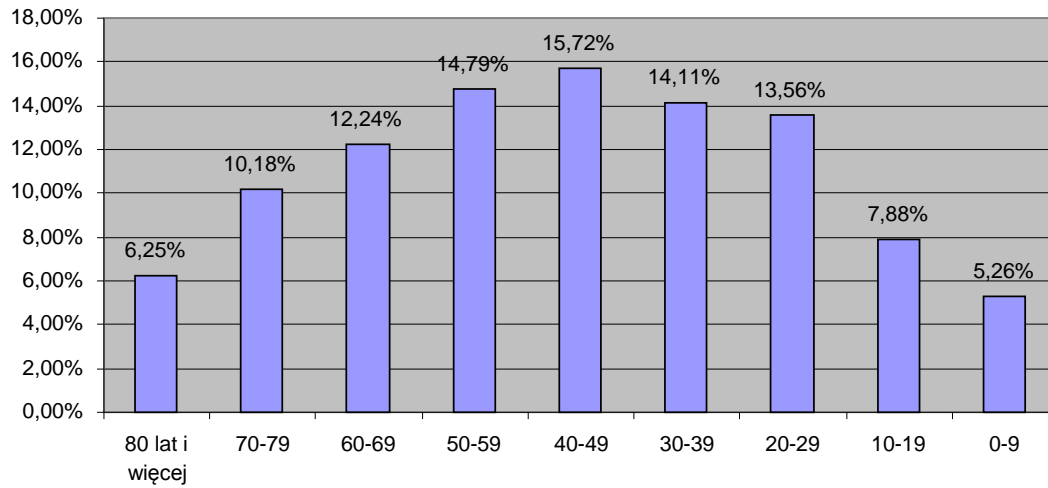


**Struktura wieku mniejszości narodowych i etnicznych oraz społeczności
posługującej się językiem regionalnym**
(Według danych Narodowego spisu powszechnego ludności i mieszkań z 2011 r.)

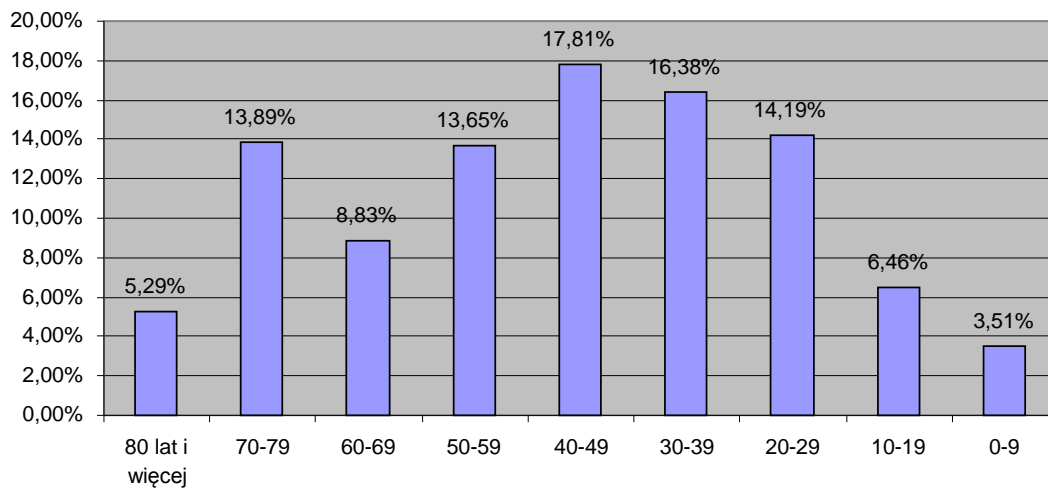




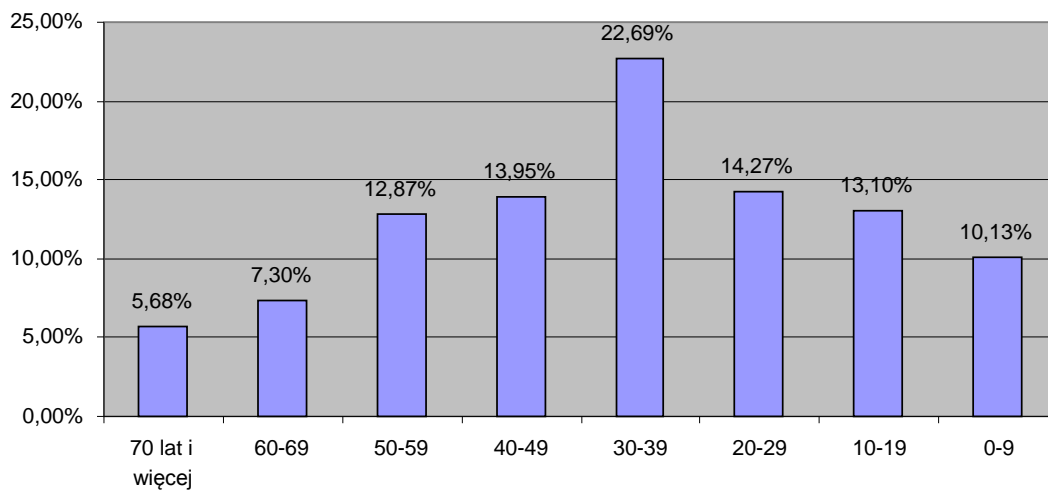
ŁEMKOWIE



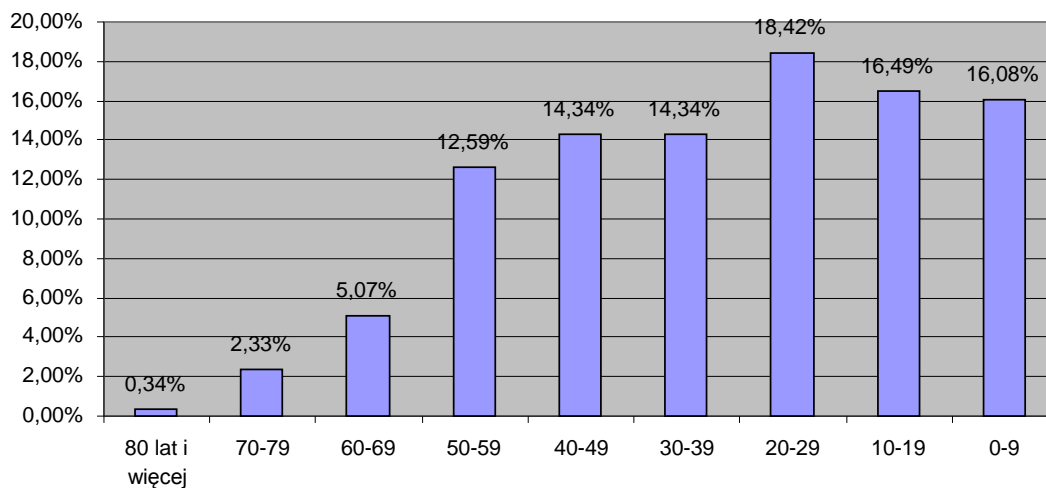
NIEMCY



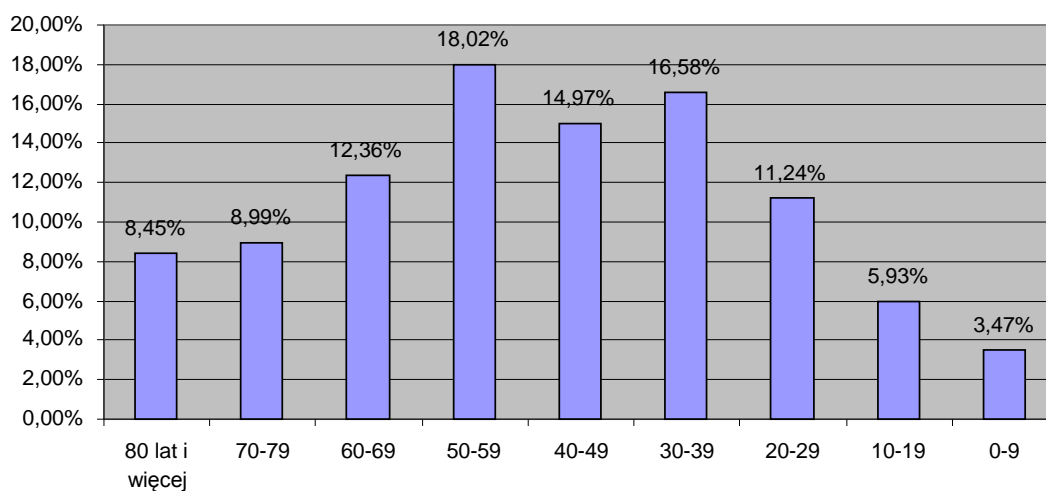
ORMIANIE



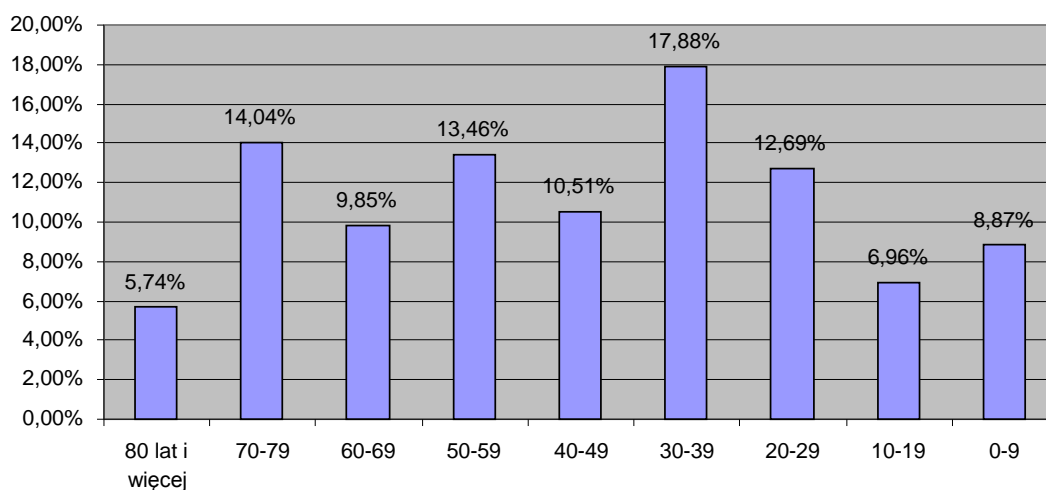
ROMOWIE



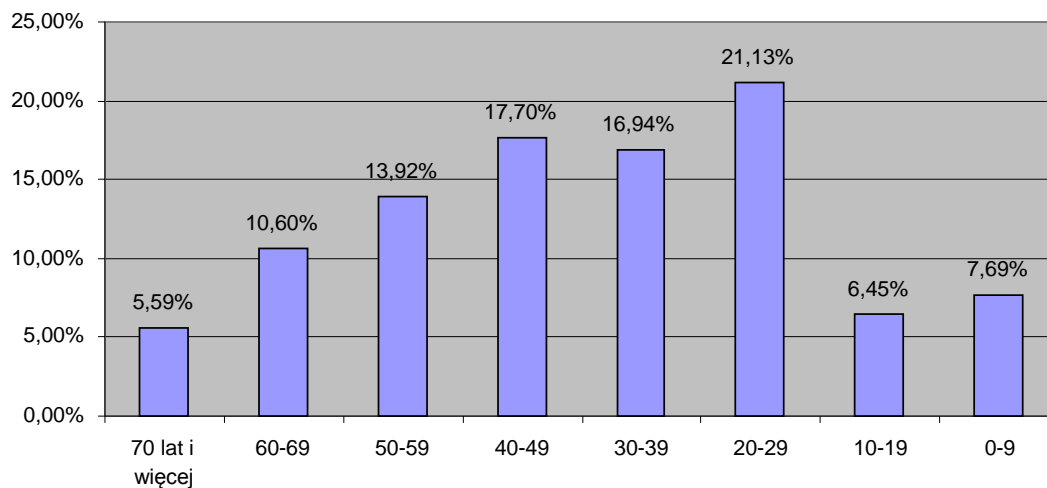
ROSJANIE



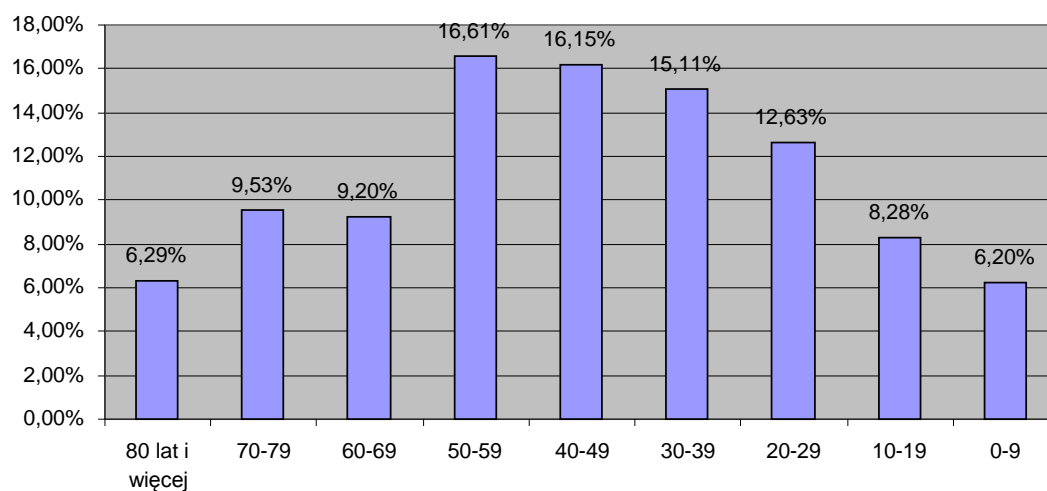
SŁOWACY



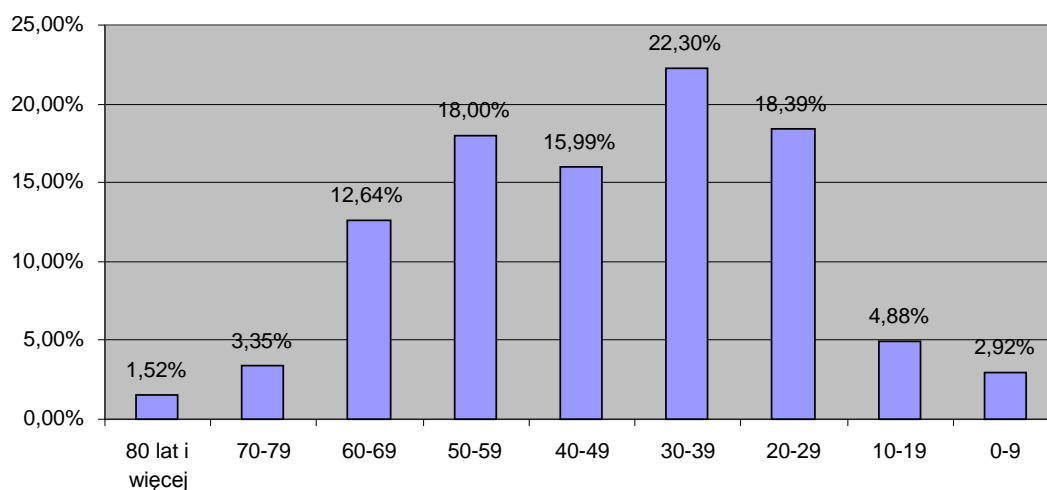
TATARZY



UKRAIŃCY



ŻYDZI



SPOŁECZNOŚĆ Z J. KASZUBSKIM

